

## Liste des donateurs

L'OLM de la Riviera tient à remercier les personnes, associations et entreprises suivantes qui, grâce à leurs dons, sous quelque forme que ce soit, ont permis l'aboutissement du projet de réhabilitation du chalet des Grésalleys d'En-Haut.

Ali Ponti S.A., 1820 Montreux  
Andrae & Volet S.A., 1806 St-Légier  
Arco Architecture et Conseils S.A.,  
1814 La Tour-de-Peilz  
Ata S.A., 8800 Thalwil  
Béard S.A., 1815 Clarens  
Bernoud & Cherbuin Ingénieurs-conseils SA.,  
1820 Montreux  
Berruex Jean, 1865 Les Diablerets  
Bertacchi Lorenzo, 1814 La Tour-de-Peilz  
Béton Frais S.A., 1030 Bussigny  
Bovy Paul, 1170 Aubonne  
Bremor S.A., 1800 Vevey  
CAH Nettoyage, 1820 Montreux  
Cie Industrielle et Commerciale du Gaz S.A.,  
1800 Vevey  
DS Brönnimann S.A., 1845 Noville  
Dupraz-Michel, 1806 St-Légier  
Gétaz Romang S.A., 1800 Vevey  
Giovanna H. S.A., 1815 Clarens  
Goumaz Jean-Daniel, 1820 Territet  
Granoli V. & Fils S.A., 1800 Vevey  
Guex S.A., 1805 Jongny  
Hupka Sérigraphie, 1814 La Tour-de-Peilz  
Imprimerie Martin S.A., 1820 Montreux  
Junod François, 1820 Montreux

Kocher Combustibles et Transports,  
1800 Vevey  
Kopress Communication, 1820 Territet  
Lauffer S.A., 1816 Chailly  
Marbrerie Smanio S.A., 1800 Vevey  
Martin Verre, 1844 Villeneuve  
Miauton S.A., 1844 Villeneuve  
Monney Marcel, 1815 Clarens  
Moraz Frères S.A., 1820 Montreux  
Novico, 1896 Vouvry  
Paillex Claude, 1815 Clarens  
Pasquier Jean-François, 1833 Les Avants  
Pernet François, 1814 La Tour-de-Peilz  
Photo Studio 5, 1820 Montreux  
Pro-Buta S.A., 1004 Lausanne  
Rieser & Dousse Axeloc S.A.,  
1628 Vuadens  
Rimella & Console S.A., 1800 Vevey  
Roch S.A., 1816 Chailly  
SOS Grésalleys, 1824 Caux  
Stemmer S.A., 1816 Chailly  
Techni-Congrès Martano S.A.,  
1820 Montreux  
Trisconi & Fils, 1870 Monthey  
Verioni Moreno, 1820 Montreux  
Vincent Jean-Claude, 1822 Chernex

## A l'enseigne de la convivialité et de l'amitié

Tel «le vieux chalet» de l'abbé Bovet, «aux murs blancs, toit de bardeaux», notre Refuge des Grésalleys d'En-Haut a été «reconstruit plus beau qu'avant».

Grâce à l'heureuse initiative et avec l'active participation de membres enthousiastes de la Jeune Chambre Economique de la Riviera, animés de cette volonté et de cette détermination qui soulèvent les montagnes, les autorités de Montreux ont œuvré pour doter leur région d'un point de rencontre sympathique, à l'enseigne de convivialité et de l'amitié, dans un esprit de détente, de dialogue et de partage.

En ma qualité de syndic de cette ville aux multiples facettes, généreuse, entreprenante et ouverte sur l'avenir, je me réjouis donc tout particulièrement que le vieux rêve de nombre de ses habitants ait enfin pu être exaucé. J'é mets le vœu qu'en ce refuge ils se sentent «chez eux», qu'ils aient envie d'y convier leur famille et leurs amis, que les responsables de nos sociétés locales songent à y organiser des manifestations et, qu'enfin, il devienne le havre de paix et de repos bienvenu des hôtes qui s'y arrêteront.

A tous ceux qui n'ont pas ménagé leur peine pour faire de ce chalet d'alpage, si idéalement planté dans le décor naturel des Préalpes vaudoises et bénéficiant d'une vue imprenable sur le lac, un refuge accueillant et plaisant, j'adresse mes félicitations et mes sentiments de vive gratitude.

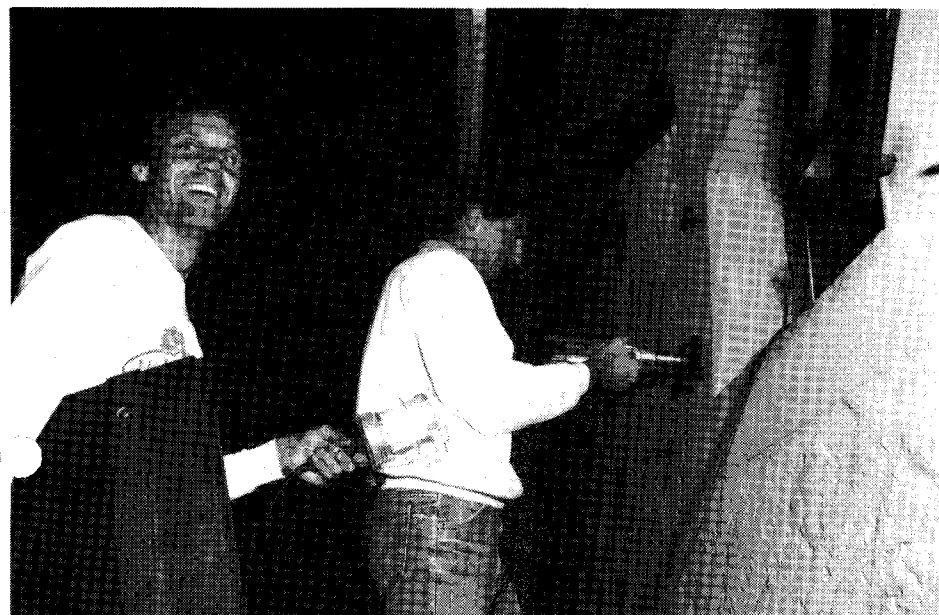
Que vive le Refuge des Grésalleys!

Frédy Alt  
Syndic de Montreux

*Une localisation idyllique au pied de la Dent-de-Jaman: le chalet des Grésalleys d'En-Haut avant de bénéficier de la réfection conduite par la Jeune Chambre économique de la Riviera.*

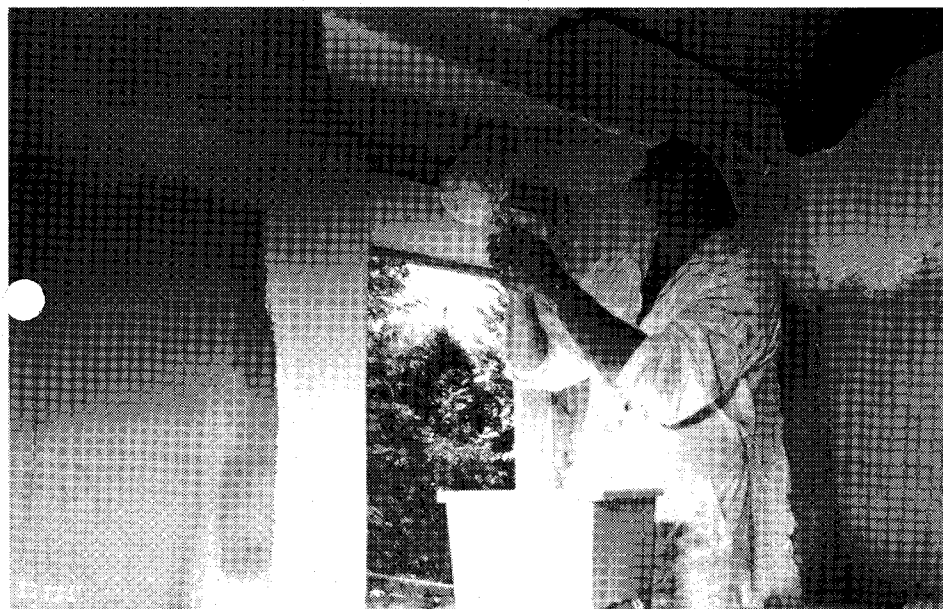


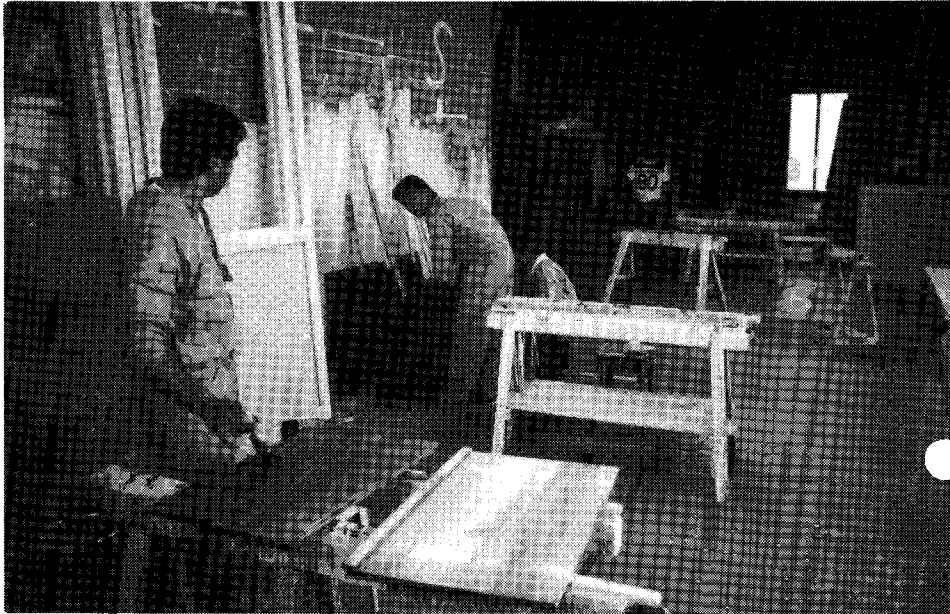
*Une phase importante: l'évacuation des matériaux et la réfection du toit.*



*Mise en place des nouveaux volets.*

*Blanchissage des murs intérieurs.*





*Préparation du mobilier en atelier.*

*Pose des fenêtres.*



## *Le mot du président JCE Riviera*

*La Jeune Chambre Economique, fondée en 1915 aux Etats-Unis, a pour objectifs d'éveiller chez ses membres le sens de la responsabilité communautaire, de les inciter à s'engager pour instaurer une meilleure entente entre les hommes et entre les peuples, et de contribuer à la résolution des problèmes économiques et d'intérêt public de la communauté.*

*Poursuivant ce but dans ses activités depuis plus de vingt ans, l'organisation locale (OLM) de la Riviera a proposé à la Commune de Montreux, en 1988 déjà, de s'occuper de l'étude et de la réalisation de la transformation du chalet d'alpage des Grésalleys d'En-Haut. La Municipalité ayant accepté, l'étude approfondie a été réalisée au cours de l'année 1989 et, le 21 mars 1989, le Conseil communal avalisa le préavis dégageant un crédit de 150 000 francs pour cette rénovation.*

*Le chantier débuta le 23 avril 1990 sous 30 centimètres de neige, pour se terminer par l'inauguration du bâtiment le 3 novembre.*

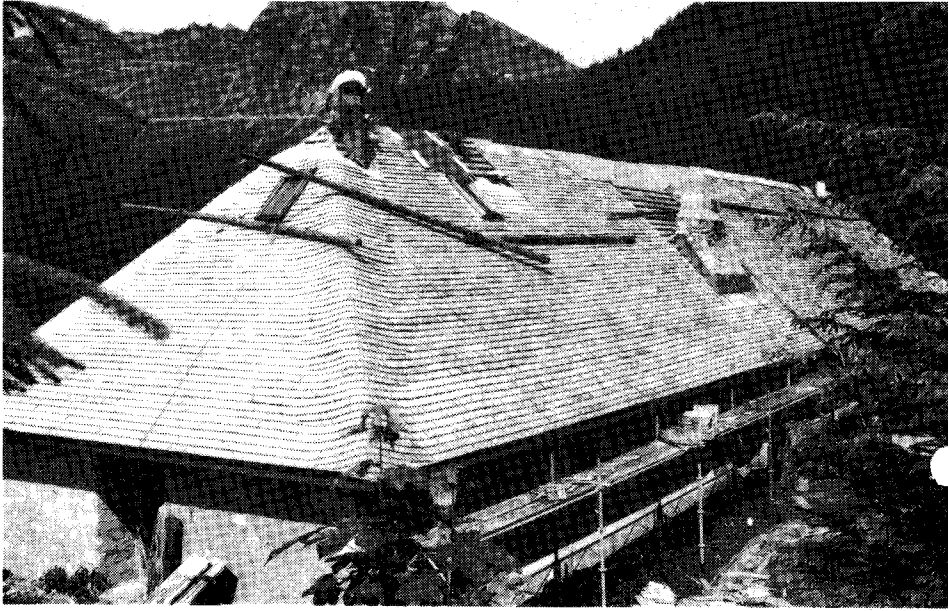
*Pas moins de 2500 heures de travail, le soir et le samedi, furent consacrées bénévolement par les 57 membres de l'OLM, répartis dans cinq commissions principales: maçonnerie, charpente, menuiserie, sanitaire et peinture.*

*Cette fantastique expérience a donc permis à notre OLM d'offrir à la population le premier refuge communal à Montreux, mais aussi de resserrer nos liens d'amitié autour d'un même but et de vivre une expérience nouvelle très enrichissante.*

*Notre gratitude va aux entreprises, associations et privés qui ont, par leurs dons et contributions, rendu possible cette réalisation dans le cadre du budget fixé. Nous tenons également à remercier les autorités communales pour la confiance qu'elles nous ont témoignée en nous permettant de mener à bien ce projet, les Domaines et bâtiments, la Protection civile ainsi que la Voirie pour leur collaboration.*

*Nous terminerons en espérant que ce lieu apportera à chacun qui passera dans ce chalet toute la chaleur et la joie d'un bon moment passé en montagne, entouré de ce magnifique paysage au pied de la Dent de Jaman.*

*Fabrice Stemmer  
Président JCE Riviera 1990*



*Pose de tavillons neufs pour redonner vie au toit.*

*Nettoyage et ponçage des poutres de la charpente.*



*Traitement et peinture des lames.*

*Aménagement des ouvertures dans le toit.*





*Coulage de la chape de la grande salle...  
... et crépissage des murs.*



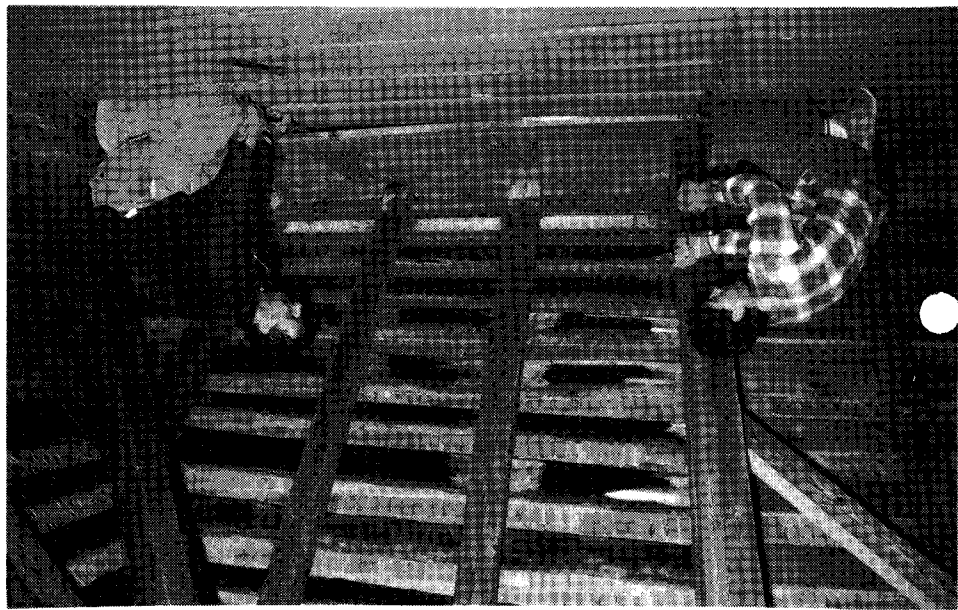
## *Les Grésalleys, fleuron du patrimoine montreuisien*

*Les chalets des Grésalleys appartiennent au patrimoine montreuisien. L'alpage du même nom, sur lequel ils se trouvent depuis des siècles, est cité dans de très nombreuses chroniques historiques. Plusieurs auteurs décrivent l'endroit comme étant l'un des plus beaux alpages de la région subalpine vaudoise, tant par sa nature que par son cadre et son entretien.*

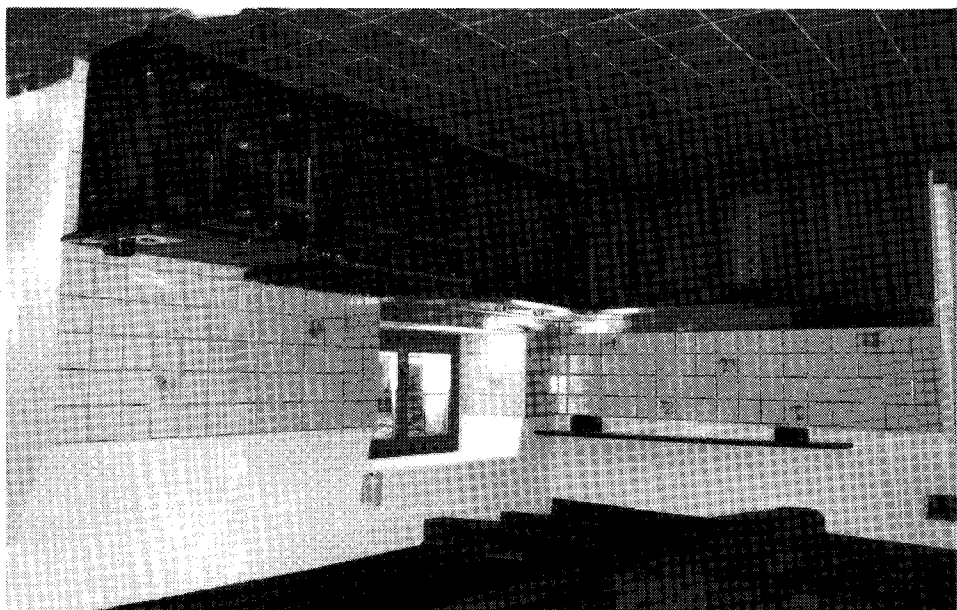
*Aujourd'hui, malgré la civilisation galopante, le lieu n'a rien perdu de son charme et offre une merveilleuse authenticité naturelle. Les bêtes confiées à la Société des alpages de Jaman continuent à y couler des jours heureux, tandis que les touristes du monde entier se pressent joyeusement sur les quais de Montreux, quelques centaines de mètres plus bas.*

*Les Grésalleys comptent le chalet d'En-Bas, le chalet du Milieu, le chalet Forestier et le chalet d'En-Haut (celui transformé par la Jeune Chambre Economique de la Riviera), ainsi qu'une superbe cave à fromages.*

---



*Evacuation des gravats.  
Démontage du plancher de l'étage.*

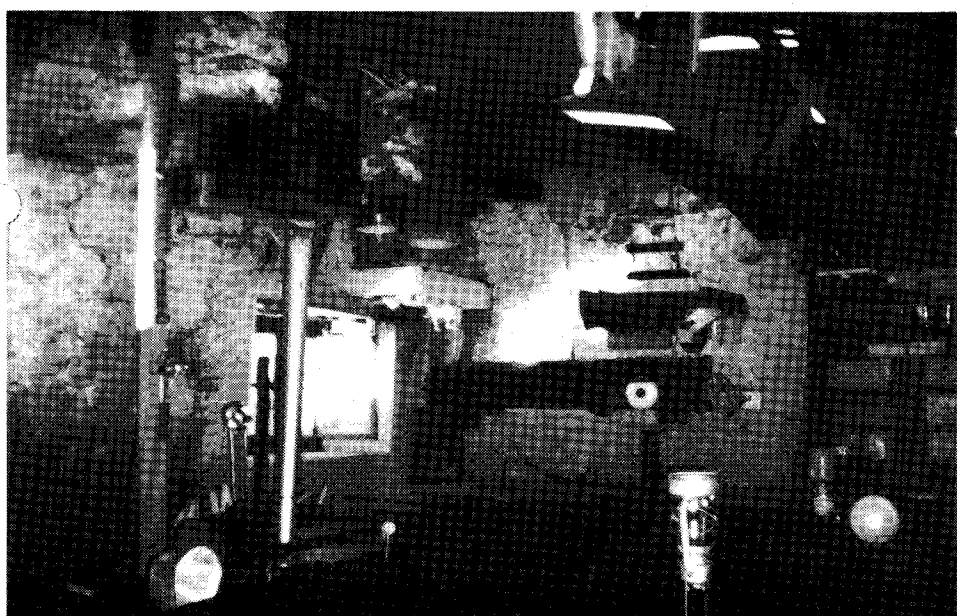


*La cuisine.*

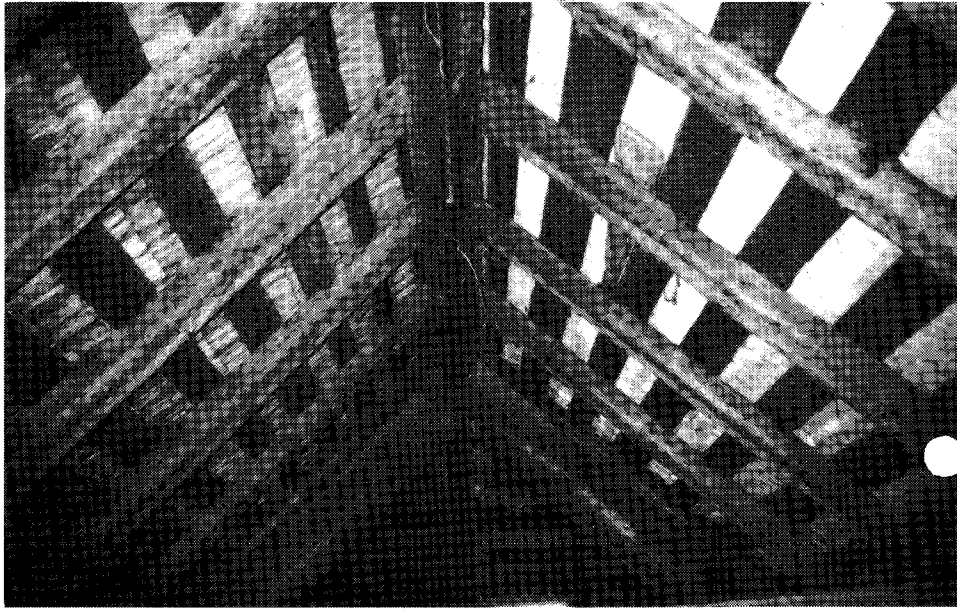
AP



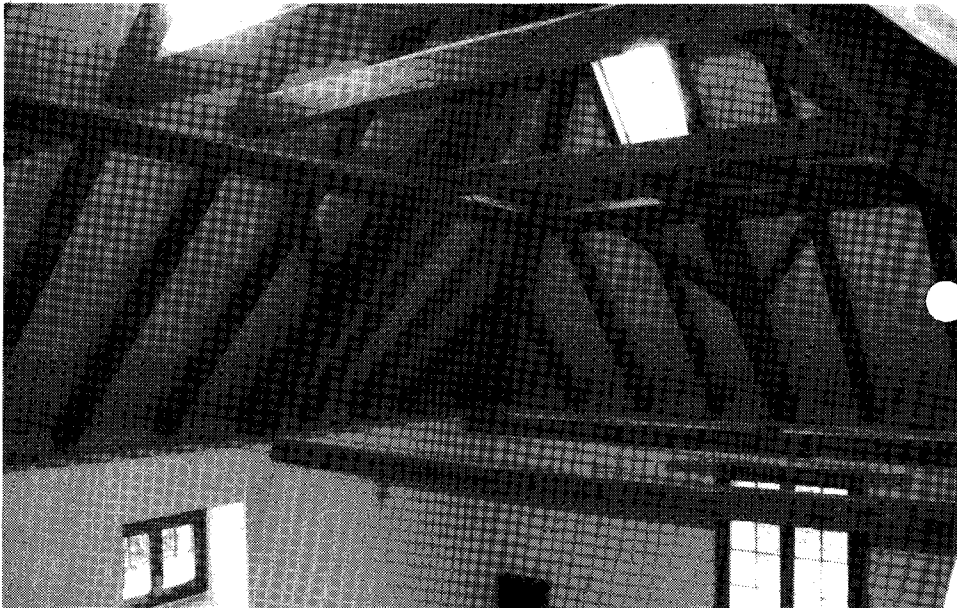
*LE FILM DES TRAVAUX*



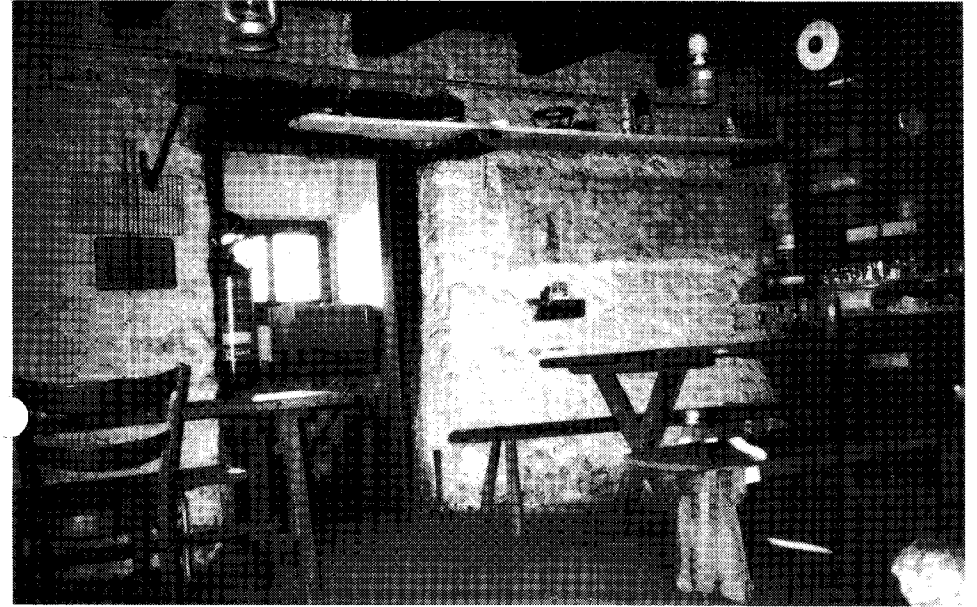
AV



*La charpente.*

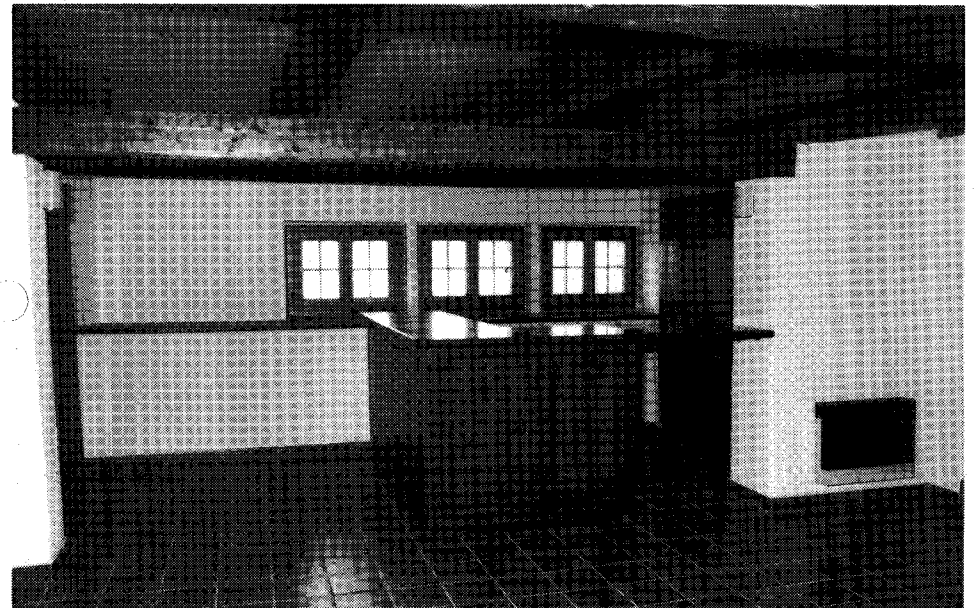


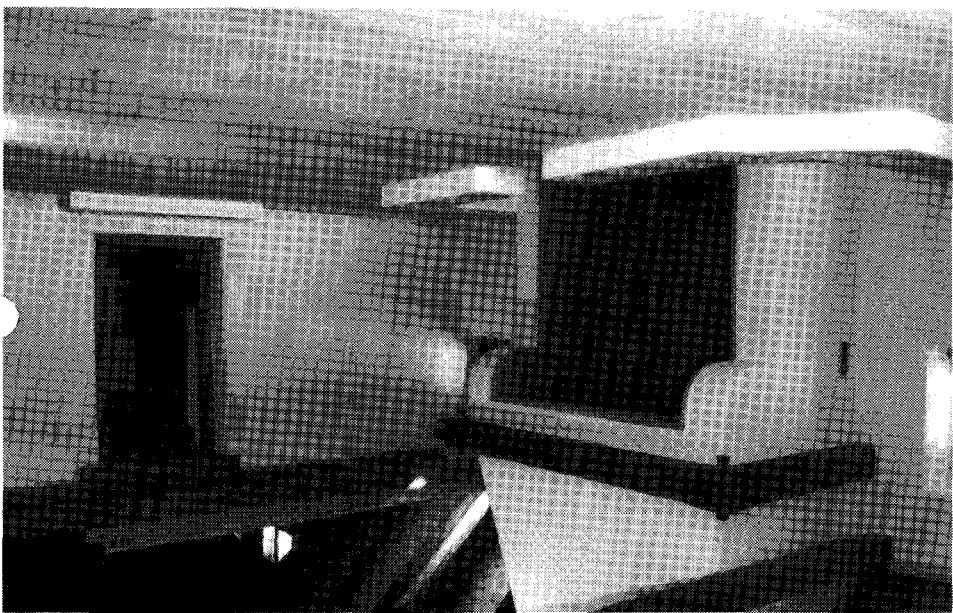
*ANT*



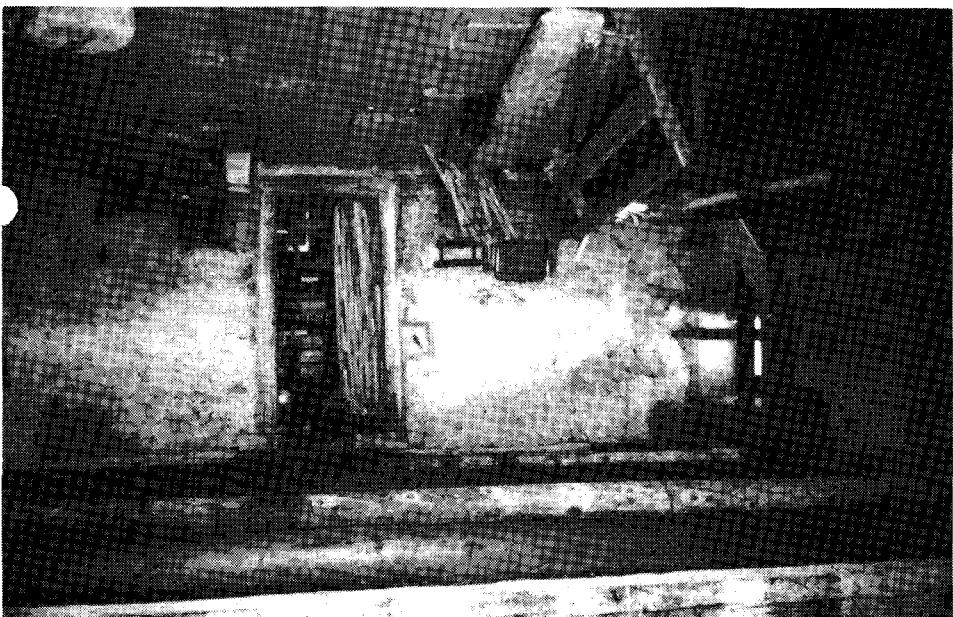
*Le coin des amis.*

*RÈS*

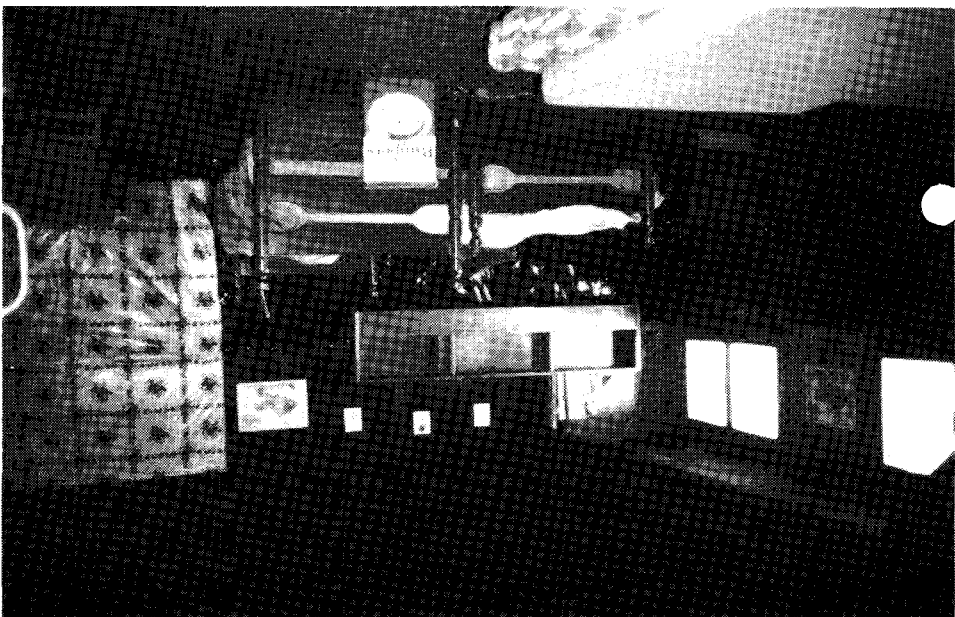




*L'écurie devenue grande salle.*



*La chambre transformée en salle supérieure.*



APRÈS

AVANT